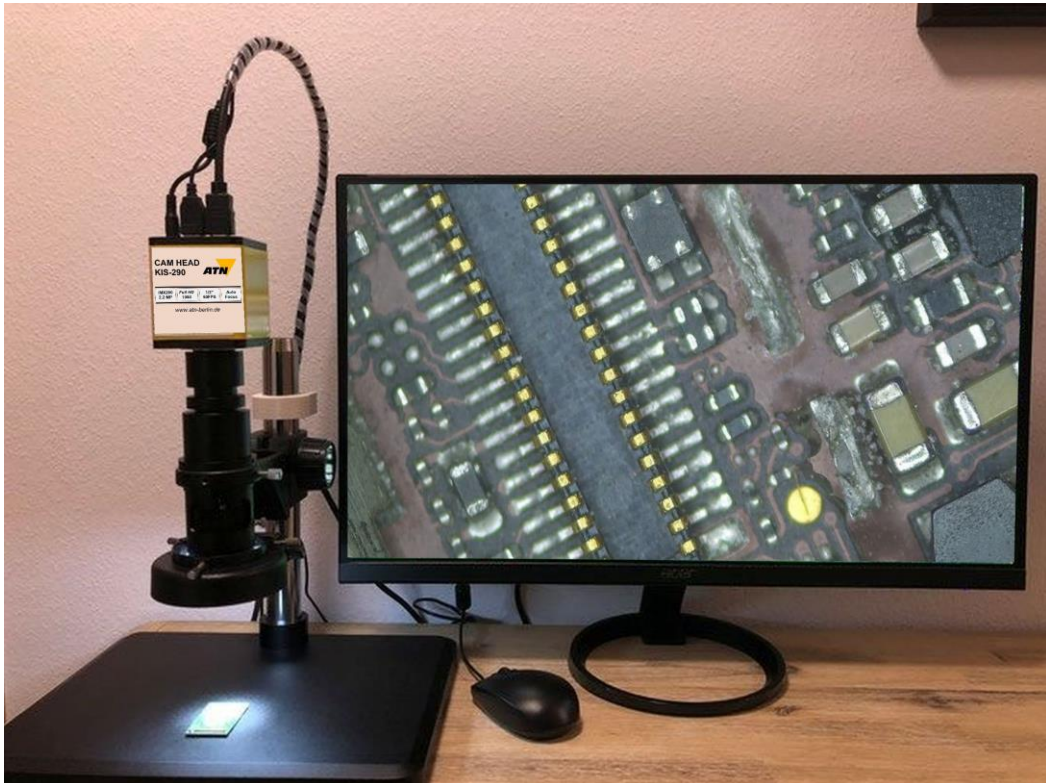


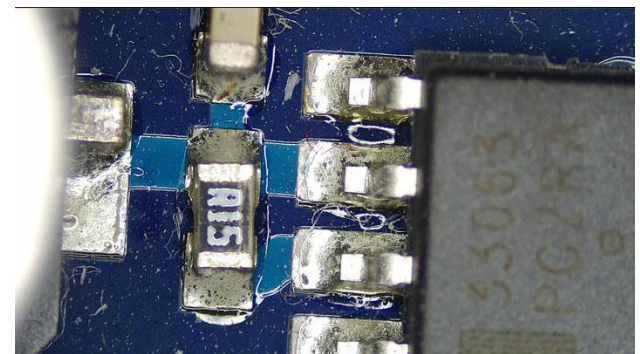
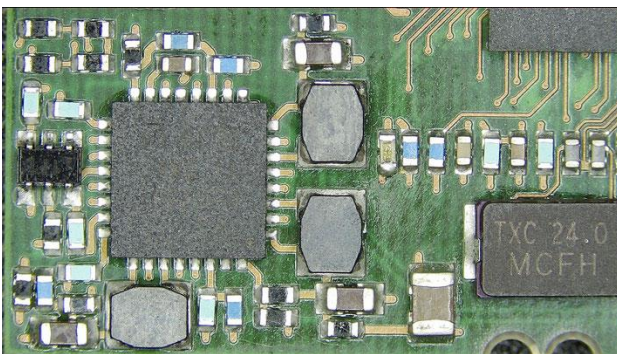
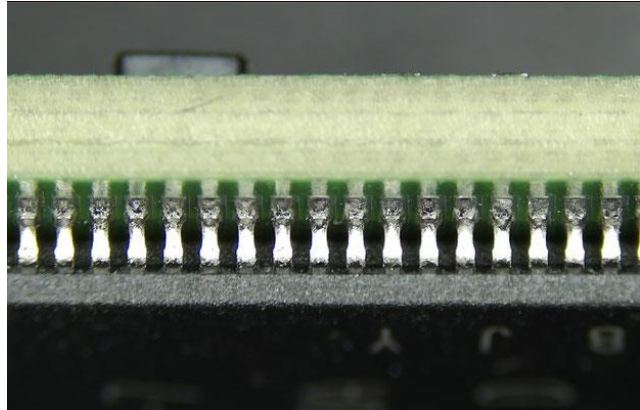
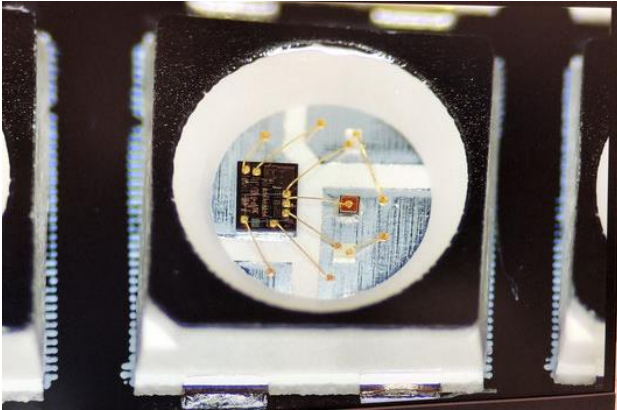
# Inspektions-Kamera KIS-IMX290



**Dieses Mikroskopsystem bietet eine brillante Bildqualität ohne Verzögerungen am HDMI-Ausgang. Es verfügt über einen schnellen Zoom und bietet eine automatische Bildanpassung mit großem Bereich. Die Schärfentiefe ist dank der integrierten HDR-Funktion perfekt. PCB-Reparaturen und SMT-Inspektionen waren noch nie einfacher.**

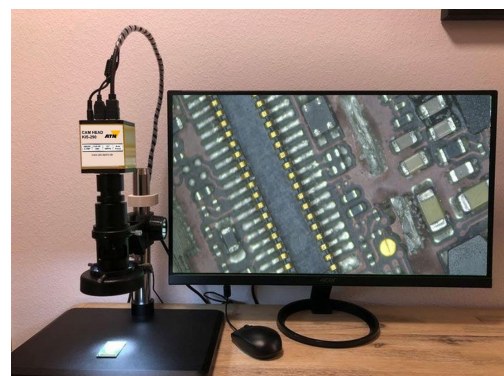
## Inspektions-Kamera KIS-IMX290

Die manuelle, optische Inspektion kommt insbesondere bei der Inspektion von Kleinserien und Prototypen sowie in der Entwicklung zum Einsatz. Durch eine manuelle, optische Inspektion können nahezu alle Fehlerbilder erkannt und dokumentiert werden. Vorteil im Vergleich zu automatisierten Systemen sind die zumeist geringen Investitionskosten und die Flexibilität. Eine aufwendige Programmierung ist nicht nötig.



### Technische Daten

Kamera	IMX290 Sony 2.2MP automatischer Weitbereichssensor mit BSI-Zoom und hoher Lichtempfindlichkeit
Linse	16X-160X einstellbare Vergrößerung 25mm Zoom C-Mount Objektiv 0,7X ~ 5X Arbeitsabstand 110 - 170mm
Pixel	Größe 1 / 2,8 "
Objektivfassung	C / CS-Typ
Framerate anzeigen	60Hz bei 1080P
Verschlusszeit	1/50s (1/60s)
Exposition	automatisch und manuell
Softwarefunktionen	HDR-Modus, AWB / MWB, Farbeinstellung Bild auf Micro-SD speichern Speichern Sie H264-Video auf Micro-SD Linien horizontal und vertikal hinzufügen Echtzeituhr
Maße	300 x 300 x 250 mm
Gewicht	5kg
Anschluss	AC 230V / 110V



(Bildschirm gehört nicht zum Lieferumfang)