

PickToLight ReelStorage PTL-SR

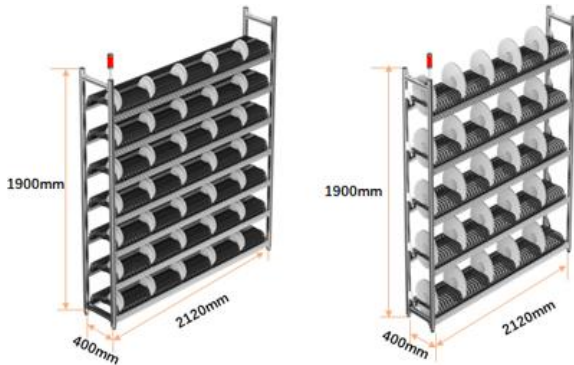


- **effiziente, platzoptimierte Materialverwaltung**
- **eindeutige Identifikation und Vermeidung von Fehlbestückungen**
- **keine Zeitverschwendung für „Suchen von Material“**
- **gutes Preis-/Leistungsverhältnis**

PickToLight PTL-SR

sind intelligente Materialregale. Das einzelne entsprechende LED-Positionslicht führt den Bediener zur schnellen und genauen Vorbereitung des Materials. Der Werker wird entlastet und unnötige Fehler vermieden.

Das System basiert auf einem Tischarbeitsplatz mit PC
 Aktionen am PC und mit Scanner (handlicher als PDA/AMD)
 Am Tisch gibt es einen Halter, um den Scanner zu fixieren.
 Am Tisch und am Lager gibt es Schilder mit Scans für die Grundfunktionen



2 Varianten
 PTL-SR-1400: 2 seitig, 7 Ebenen
 für 1400= 2x7x100 178mm- reels

PTL-SR-500
 1 seitig, 5 Ebenen
 für 500= 1x5x100 380mm- reels

Mit den PTL-Rollenträgern können vorhandene Regale in intelligente Regale umgewandelt werden



Codes zur manuellen Programmierung

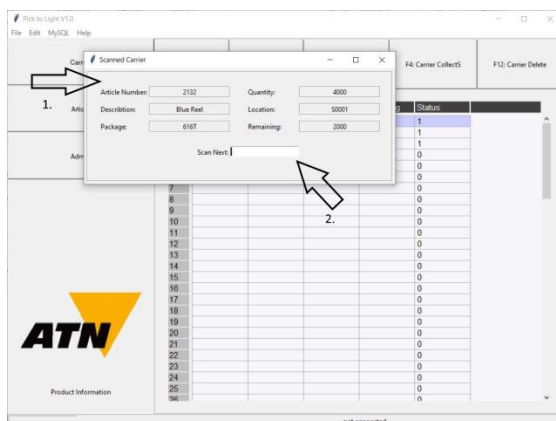


platzsparende Lagerung



Kombination von Einzelregalen

Einfache, intuitive Software zur Materialverwaltung



- Die Grundfunktionen (mit Scanner) sind
- F1: CarrierInfo: UID scannen, alle relevanten Daten zu diesem Carrier werden auf dem PC angezeigt
 - F2: CarrierAdd: UID scannen, Lampe zeigt Lagerort an OK-Scan
 - F3: CarrierCollect: ausgedruckte Liste mit UIDs UID scannen, Lampe zeigt Lagerort an entnehmen und scannen
 - F4: CarrierCollectS: ausgedruckte Liste mit UIDs scannen Lampen zeigt Lagerorte an Carrier in beliebiger Reihenfolge entnehmen und scannen, werden aus der Liste entfernt, ok, wenn Liste leer
 - F12: CarrierDelete: UID scannen, UID scannen
 - F5: ArticleCollect: UID (einer leeren Rolle) scannen Lager zeigt Platz mit Carrier mit gleichem Artikel

Die Integration des PickToLight-Regals mit der Software StorageGuide erfolgt über die SQL-Datenbank. Externe Programme können die Informationen problemlos auslesen. Der Datenimport erfolgt über

- den UID-Creator vom Wareneingang
- die SQL-Datenbank oder
- csv-Dateien