

vario

模块化内嵌工作台



光束



分配器



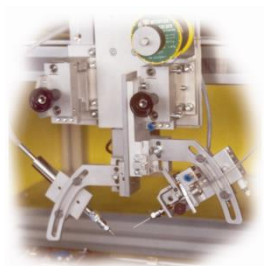
活塞



激光



磁感



火焰



- 对于不同的操作工艺有不同的操作平台
- 在一个模块中最多可容纳4个自动工作台
- 作为内嵌或单独的工作台
- 带有不同的工作区域的模块化构造
- 编程系统 WinControl

vario : 通过模块化的概念实现高灵活性

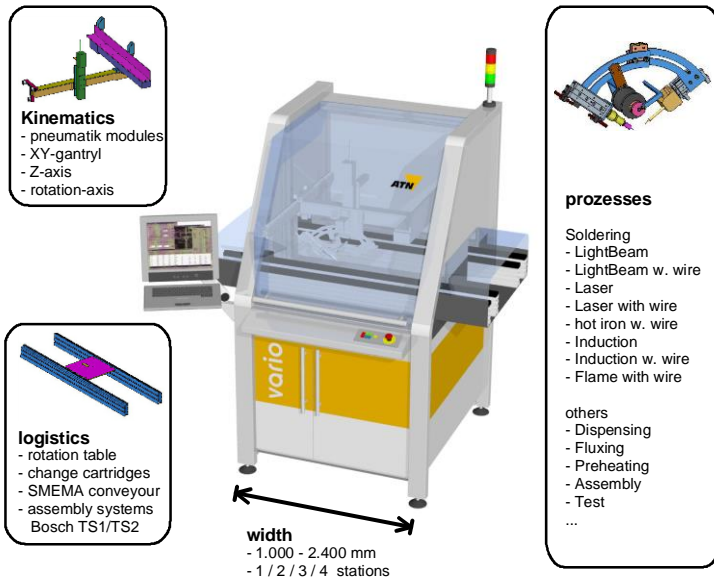
基本模块vario对于选择性焊接设备是标准模块化系统的基础

设备是由不同的操作工艺集中组成按照客户不同的需求可以采用不同的轴系统, 焊接工具, 例如光束, 激光, 活塞, 磁感或是火焰焊接。机器本身也可以按照客户的需求做出相应的调整。

它能够最多将4个自动工作台整合成一个模块。这种将附属一起的工作台整合成一个工作模块, 由电脑 (MS-Windows) 操作, 由一个电柜和一个能源供给 (电, 气) 的操作模式降低了成本并整合了操作系统通过工业电脑完成整个操控。与此同时, 每一个单独的操作过程由微操作单元来完成。

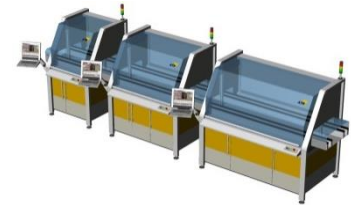
这种分散的控制理念减轻了整个模块由电脑控制的压力, 保证了确保了工艺的实时要求。

该机器配备有一个调制解调器, 即一个带远程维护选项的ISDN卡。此配置确保了在售后服务中能够尽快提供支持, 从而提高设备的使用效率。



不同的宽度 至4个工作台

基本模块可根据优化的工件断面随意设置不同的宽度最大宽度为2400毫米, 能够将最多4个自动工作台整合成一个模块

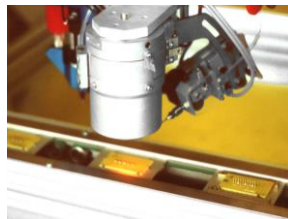


3个标准宽度

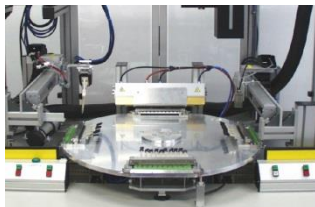
模块化的概念, 配有四个工作台和不同的工具及轴系统

不同的给料

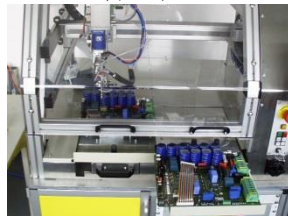
此模块化构造允许不同种类的零件上料, 例如SMEMA标准, 及工件架系统在离线操作状态下, 交换带和圆盘操作台也是可用的。



SMEMA-传送带



圆盘操作台



交换带

此设备优势:

- 工艺和机器统一由一家公司提供
- 使用最优操作方法
- 采用通过实验证实的标准配件按照客户的要求设计的机器
- 灵活性, 即延伸或匹配至新产品

以此

- 实现高工艺可靠率
- 低投资成本
- 高投资风险