

vario

Estación de soldadura Inline modular



LightBeam



Punta



Inducción



Dispenser



Láser



Llama

- *plataforma variable para diferentes procesos*
- *hasta 4 estaciones automáticas en un módulo*
- *como estación inline o stand-alone*
- *concepto modular con áreas de trabajo variables*
- *sistema de programación WinControl*

vario: gran flexibilidad gracias al concepto modular

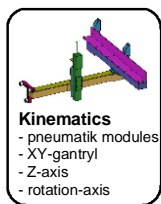
El módulo base **vario** es el bloque inicial de un sistema modular estandarizado para instalaciones de soldadura selectiva.

El componente central de la instalación son los procesos de mecanizado. Según la aplicación específica del cliente, es posible elegir y configurar de manera óptima a sus necesidades distintos sistemas de ejes y herramientas de soldadura blanda, como p.ej. soldadura por haz luminoso, láser, inducción o llama.

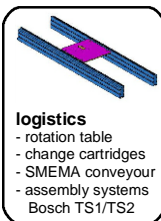
Se pueden integrar varias estaciones automáticas en un módulo. Esta combinación de varias estaciones interrelacionada en un único módulo, con un control PC (MS Windows), un armario eléctrico y un suministro de energía (electricidad y aire) reduce los costes y estructura todo el sistema. Dicho control se realiza con un PC industrial, mientras que cada proceso mecánico se ejecuta en microcontroladores propios,

con la función de control específica. Este concepto de control descentralizado aligera el control por PC de todo el módulo, garantizando las exigencias de procesamiento en tiempo real.

La instalación está equipada con un módem y con una tarjeta ISDN con la opción de mantenimiento a distancia, para poder brindar pronta asistencia en caso de requerirse servicio técnico, garantizando así la máxima disponibilidad posible.



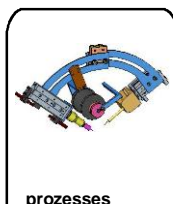
Kinematics
- pneumatik modules
- XY-gantryl
- Z-axis
- rotation-axis



logistics
- rotation table
- change cartridges
- SMEMA conveyour
- assembly systems
Bosch TS1/TS2



width
- 1.000 - 2.400 mm
- 1 / 2 / 3 / 4 stations



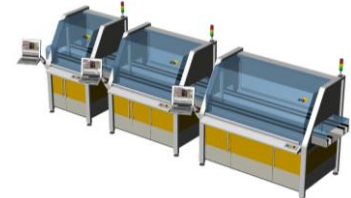
prozesses

- Soldering
- LightBeam
- LightBeam w. wire
- Laser
- Laser with wire
- hot iron w. wire
- Induction
- Induction w. wire
- Flame with wire

- others
- Dispensing
 - Fluxing
 - Preheating
 - Assembly
 - Test
 - ...

ancho variable hasta 4 estaciones

El módulo base puede escalarse en el ancho en forma arbitraria, gracias a su forma constructiva en perfil. Con un ancho máximo de 2.400mm es posible integrar hasta 4 procesos mecánicos (estaciones) por módulo.



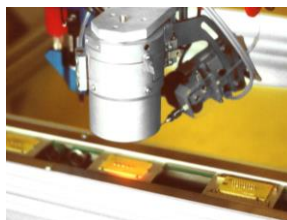
3 anchos estándar

concepto

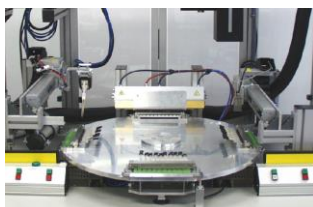
modular con hasta 4 estaciones y diferentes herramientas y sistemas de ejes

Alimentación variable

Su construcción modular admite distintas técnicas de alimentación de piezas, tales como el estándar SMEMA o sistemas de transporte de piezas. Para el funcionamiento offline también se puede utilizar un sistema de cartuchos reemplazables o una mesa conmutadora giratoria.



Cinta de transferencia SMEMA



Mesa conmutadora giratoria



Cartuchos reemplazables

Sus ventajas

- proceso y máquina de un mismo origen
- aplicación del método óptimo en cada caso
- instalación según requerimientos del cliente, con componentes estándar probados
- flexibilidad en cuanto a ampliación o adaptación a nuevos productos
- y con ello
- una alta seguridad de proceso
- solución optimizada en los costes
- elevada seguridad de inversión