

Seit über 20 Jahren bauen wir Maschinen in Berlin - für die ganze Welt. Wir sind ein international tätiges mittelständisches Unternehmen des Maschinen- und Anlagenbaus, spezialisiert auf Löt-, Dosier- und Bestückungstechnik. Dabei reicht unsere Produktpalette von einzelnen Komponenten bis hin zu Lötrobotern und kundenspezifischen Anlagen für die Elektronikproduktion. Unsere Kunden sind renommierte europäische Unternehmen aus den Bereichen Automotive, Photovoltaik, Consumer & Industrial Electronics. Für unseren Bereich Materialwirtschaft suchen wir ab sofort einen



Mitarbeiter Wareneingang / Lager (m/w/d)

Ihre Aufgaben:

- Auspacken, Prüfen und Einlagern der eingehenden Ware
- Erfassen der Wareneingänge am PC
- Verpacken von ausgehender Ware
- Kontrollieren und Verwalten der Materialbestände
- je nach Interessenlage und Fähigkeiten des Bewerbers sind Zuarbeiten in den Bereichen Einkauf und Auftragsbearbeitung möglich

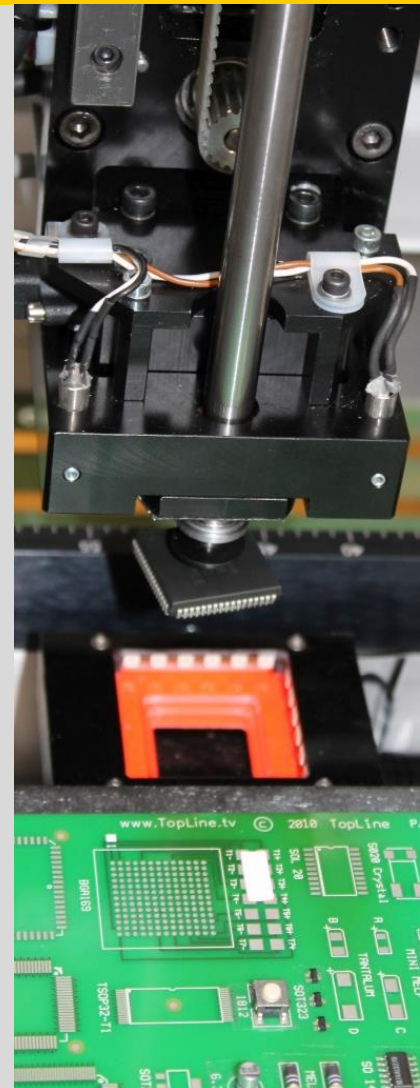
Ihr Profil:

- Sie verfügen über ein grundlegendes Technikverständnis
- Sie können mit dem PC umgehen, insbesondere mit MS-Excel und MS-Word und sind bereit, sich in unser Warenwirtschaftssystem einzuarbeiten
- Sie arbeiten sauber, ordentlich und zuverlässig
- Sie können selbständig arbeiten und sind gut organisiert
- Sie besitzen einen PKW-Führerschein

Unser Angebot:

- eine interessante und abwechslungsreiche Tätigkeit mit langfristiger Perspektive in einem innovativen Unternehmen mit internationaler Ausrichtung, ein freundliches und familiäres Arbeitsklima sowie eine positive Unternehmenskultur
- Unterstützung bei der Einarbeitung durch erfahrene Kollegen
- flexible Arbeitszeiten, keine Schichtarbeit
- Vollzeit oder Teilzeit (30 Wochenstunden)
- kostenfreie Mitarbeitergetränke und eine gute Verkehrsanbindung

Die Bewerbungsunterlagen unter Angabe Ihrer Gehaltsvorstellung senden Sie bitte ausschließlich als PDF an: bewerbung@atn-berlin.de



ATN Automatisierungstechnik Niemeier GmbH
Herr Andreas Senoner
Segelfliegerdamm 94-98, 12487 Berlin
Tel.: +49 30 5659095-26

www.ATN-Berlin.de